

SPOLUPRÁCE KRAJŮ A REGIONŮ

s pracovišti Akademie věd České republiky v roce 2022

Archeologický ústav
AV ČR, Brno

spolupráce
s Krajem Vysočina

Kraj Vysočina



Akademie věd
České republiky

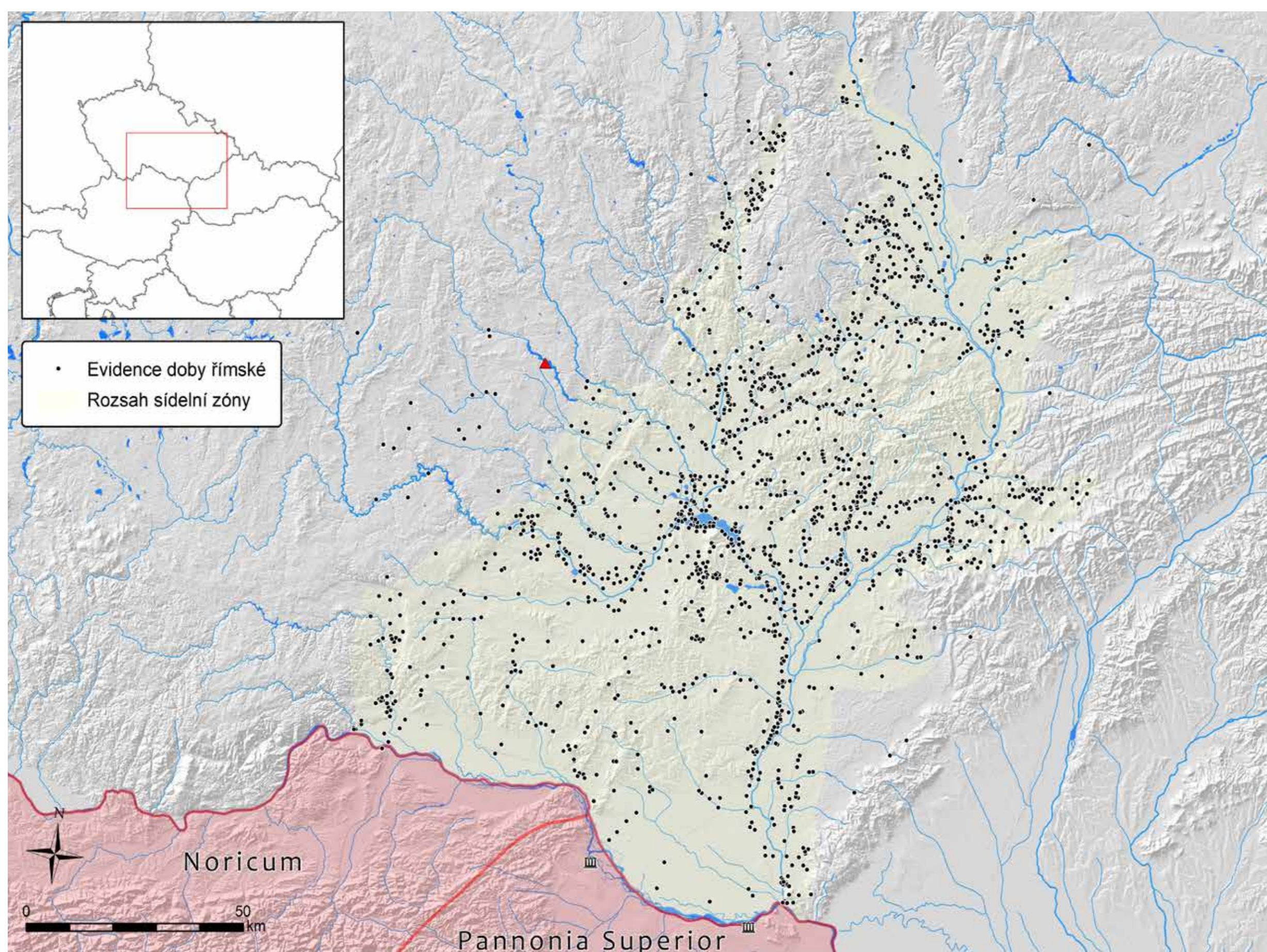
KELTOVÉ A GERMÁNI V REGIONU DALEŠICKÉ PŘEHRADY

V projektu byla zpracována nová data získaná za pomoci amatérských spolupracovníků Muzea Vysočiny v Jihlavě, související s možným využíváním krajiny v oblasti dnešní vodní nádrže Dalešice v protohistorii.

Hlavním cílem bylo sledování stop lidských aktivit v době laténské a římské (cca 400 př. n. l.–400 n. l.) v periferní oblasti tehdejšího známého osídlení. Na vymezeném území se podařilo doložit mimo jiné osídlení v době laténské, v době římské je možné sledovat zatím nespe-

cifikované aktivity místního germánského obyvatelstva, či dokonce římského vojska. Movité nálezy nacházené na lokalitách v bezprostřední blízkosti bývalého toku řeky Jihlavy představují výrazně netypické spektrum předmětů. Některé svým významem přesahují dosavadní nálezy

nejpočetněji nacházené na nejvýznamnější lokalitě tohoto období (převážně poslední třetina 2. století) na Hradisku u Mušova. Tyto poznatky poslouží pro popularizační účely v další etapě projektu.



Rozsah sídelní zóny germánských kmenů s vyznačením nálezu sledovaného regionu.



Unikátní nálezy římských militárií ze 2. století n. l. Zleva: Meč typu semispatha (2×), meč typu gladius s prstencovou hlavicí, dýka – pugio (foto před konzervací).



Závěs kotle z doby laténské.



Inkrustovaná mosazná značka v podobě vavřínového věnce objevená na čepeli meče typu gladius. Zleva: RTG snímek, odhalení značky po opětovné konzervaci, kresebná rekonstrukce značky – žlutě vyznačené zachované zbytky inkrustace.

KONTAKT: Mgr. MICHAELA KMOŠKOVÁ
REGIONÁLNÍ PARTNER: Muzeum Vysočiny Jihlava, p.o.

REGIONÁLNÍ SPOLUPRÁCE
S KRAJEM ČESKÉ REPUBLIKY