

# SPOLUPRÁCE KRAJŮ A REGIONŮ

s pracovišti Akademie věd České republiky v roce 2022

Sociologický ústav  
AV ČR

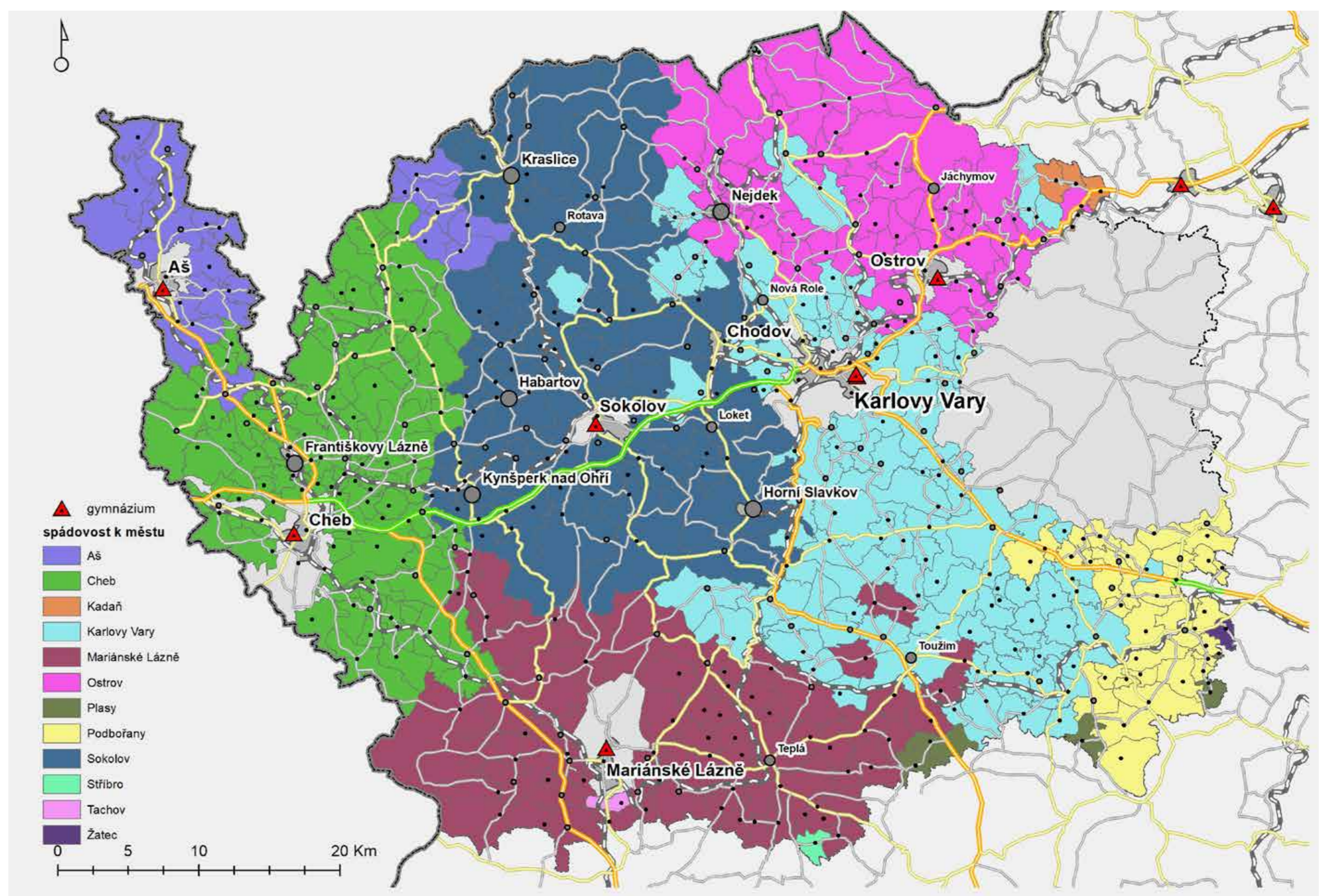
spolupráce  
s Karlovarským krajem



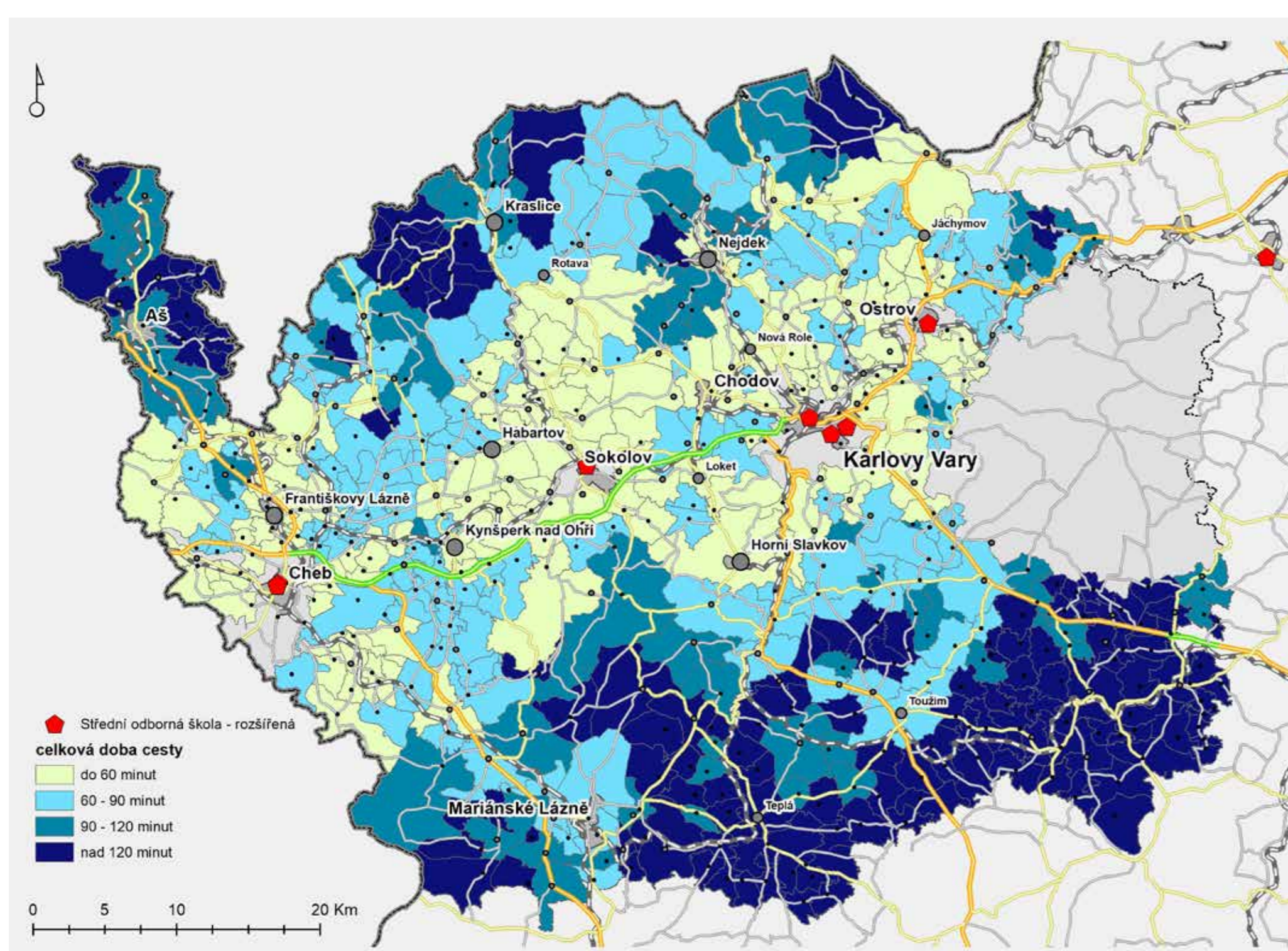
Akademie věd  
České republiky

## DOSTUPNOST STŘEDNÍCH ŠKOL V KARLOVARSKÉM KRAJI HROMADNOU DOPRAVOU

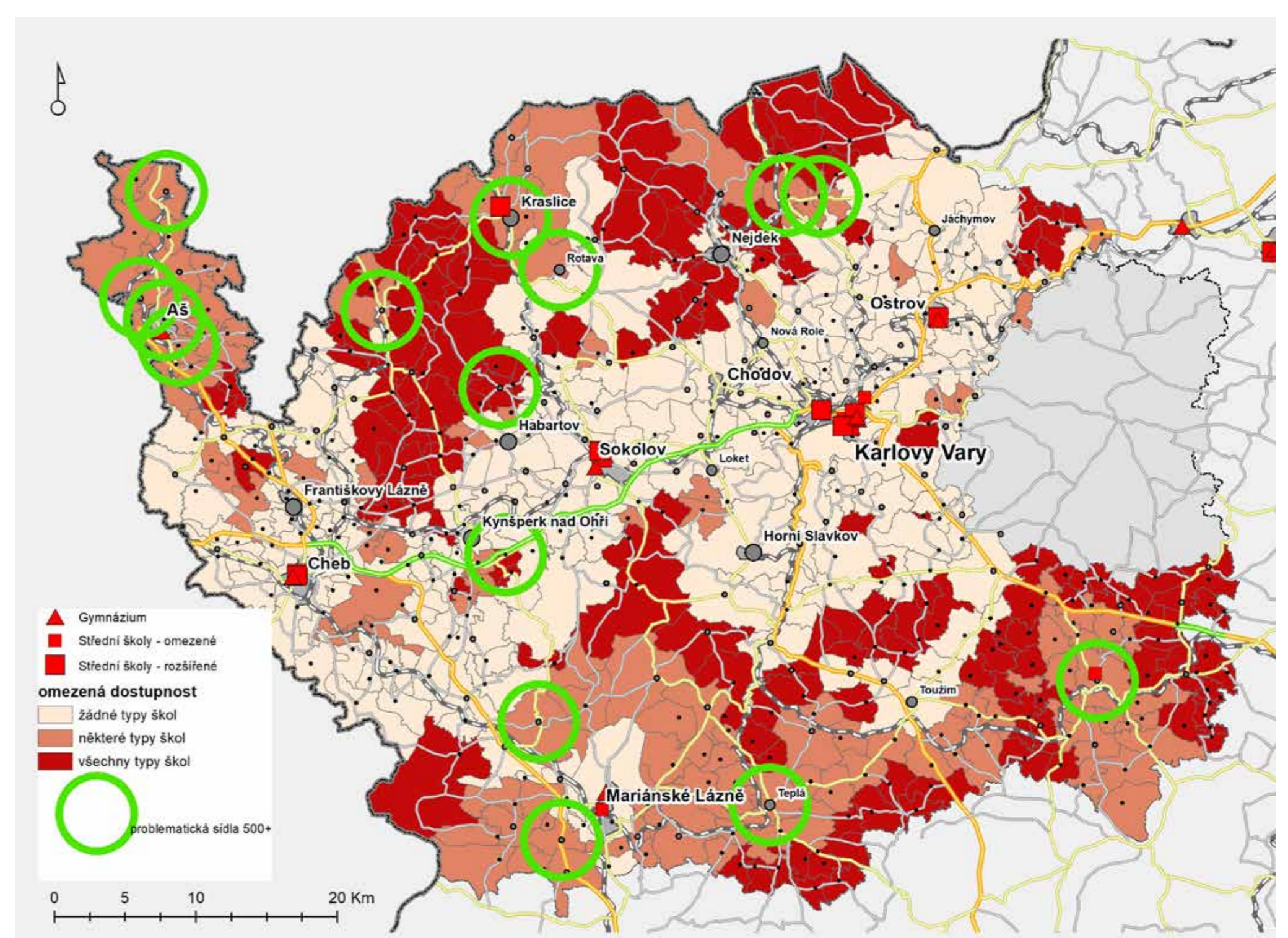
Studenti a učni navštěvující střední školy převážně nemají možnost využívat pro každodenní dojíždění osobní automobil. Prostorová síť středních škol ovšem není tak hustá, aby většina z nich mohla do školy docházet pěšky. Pro zajištění dopravní dostupnosti středních škol tak hraje klíčovou roli veřejná hromadná doprava. Špatná dostupnost škol může být součástí bariér, které znesnadňují participaci mládeže na středním vzdělávání. V Karlovarském kraji je vysoký podíl žáků ohrožený školním neúspěchem a předčasné ukončování docházky na střední školy představuje důležitý problém vzdělávání. Součástí Karlovarského kraje jsou relativně rozsáhlé oblasti vnitřní a vnější periferie s obecně problematickou dostupností. Kombinace těchto nepříznivých faktorů byla hlavní motivací pro vznik detailní analýzy dopravní dostupnosti středních škol v Karlovarském kraji. Studie ukázala, že převážná většina obyvatel kraje bydlí v místech s dobrou dostupností ke středním školám. Na území kraje se nicméně nacházejí též lokality, z nichž jsou některé typy škol dostupné jen velmi obtížně nebo vůbec.



Spádová území gymnázií v Karlovarském kraji.



Ranní dostupnost na střední odborné školy.



Lokality s celkově problematickou dostupností ke středním školám.

KONTAKT: doc. JOSEF BERNARD, Ph.D.  
REGIONÁLNÍ PARTNER: Karlovarský kraj

REGIONÁLNÍ SPOLUPRÁCE  
S KRAJI ČESKÉ REPUBLIKY