

SPOLUPRÁCE KRAJŮ A REGIONŮ

s pracovišti Akademie věd České republiky v roce 2023

Biologické centrum
AV ČR

spolupráce
s Ústeckým krajem

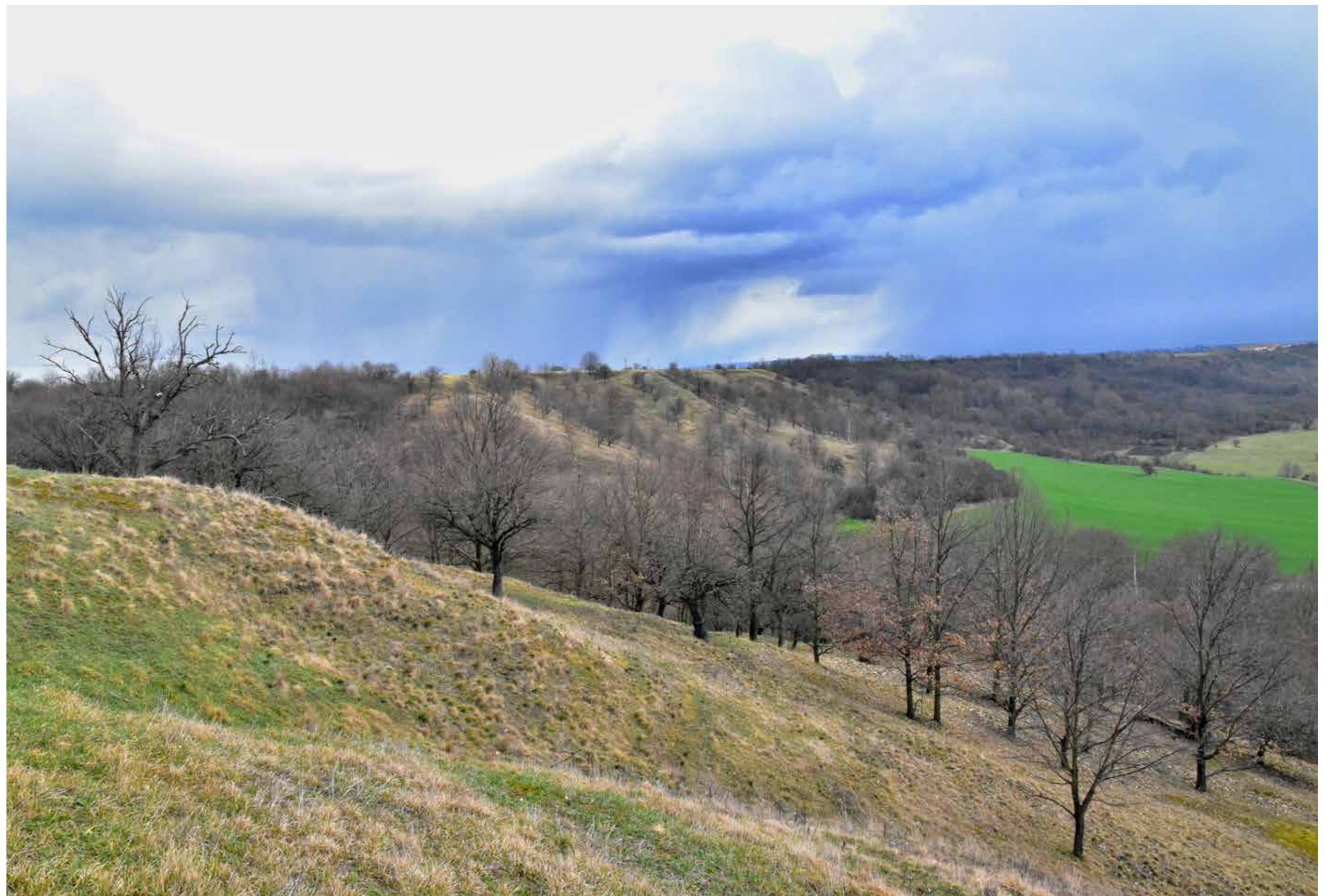
Ústecký kraj



Akademie věd
České republiky

KRITICKY OHROŽENÝ ENDEMIT ČESKÝCH STEPÍ: VĚDECKÉ PODKLADY K OCHRANĚ KRASCE VÁLEČKA ČESKÉHO (*CYLINDROMORPHUS BOHEMICUS*)

Váleček český (*Cylindromorphus bohemicus*) je kriticky ohrožený druh krasce, endemický pro Českou republiku. Vyskytuje se na Žatecku a v Roztockém háji v Praze. Obývá xerothermní stepi s rozvolněnou vegetací. Larvy se vyvíjejí ve stoncích kostřavy walliské (*Festuca valesiaca*). Dospělce lze na jejich stéblech pozorovat během slunných dnů od června do července. Po útlumu pastvy začala většina otevřených stepních stanovišť zarůstat. Změny ve struktuře vegetace ještě urychlila depozice atmosférického dusíku, která zapříčinila eutrofizaci těchto výživově chudých stanovišť. Biotopy tohoto endemita (a dalších organismů vázaných na otevřené stepi) tedy patří k nejohroženějším v České republice. V rámci projektu jsme provedli průzkum jeho nároků na stanoviště a genetické variability. Předběžné výsledky ukazují, že váleček český preferuje trsy rostoucí v příkrých svazích s rozvolněnou vegetací. Populace válečka českého na Stroupeči se geneticky liší od populace pražské. Navrhujeme na vhodných lokalitách aktivní péči o stanoviště, která by měla spočívat v obnově šetrné pastvy či jiného aktivního hospodaření.



Přírodní rezervace Stroupeč, lokalita s výskytem válečka českého. Foto: Petr Kozel.



Váleček český. Foto: Pavel Krásenský.



Váleček český. Foto: Pavel Krásenský.

KONTAKT: Mgr. Petr Kozel

REGIONÁLNÍ PARTNER: Ústecký kraj

REGIONÁLNÍ SPOLUPRÁCE
S KRAJI ČESKÉ REPUBLIKY